



निप्पल ढाल: उपयोग, प्रयोग र दूध छुटाउने

निप्पल ढाल एउटा उपकरण हो जुन तपाईंको स्तनपान टोली र नर्सले प्रयोग गर्नेछ यदि तपाईंको बच्चालाई निप्पलको वरिपरि सही स्थानमा आफ्नो मुख ल्याउन कठिनाई भइरहेको छ। निप्पल ढाल अस्थायी छ र तपाईंको स्तनपान परामर्शदाताको सल्लाह अन्तर्गत प्रयोग गर्नुपर्छ।

निप्पल ढाल किन प्रयोग गर्ने:

- तपाईंको बच्चा समयअगावै जन्मिएको थियो र यसको मुखलाई निप्पलको वरिपरि सही स्थितिमा राख्न वा स्तनको निप्पलको वरिपरि सही स्थितिमा आफ्नो मुख राख्न गाह्रो भइरहेको छ।
- निप्पलको वरिपरिको मुखलाई सही स्थानमा राख्दा निप्पल दुखाइ भइरहेको छ
- तपाईंको बच्चाको जिब्रो टाई छ र मूल्याङ्कन गरिएको छैन
- समतल वा उल्टो निप्पलहरू
- स्तन अस्वीकार
- निप्पलहरू दुख्ने, फुट्ने वा रगत बग्ने
- बोटलबाट स्तनसम्म बच्चालाई दूध छुटाउने
- पुनः दुग्धपान वा प्रेरित स्तनपान (दत्तक स्तनपान)

स्तनपान सत्रको मूल्यांकन तपाईंको स्तनपान परामर्शदाताद्वारा गरिनुपर्दछ ताकि तपाईंको बच्चाले स्तनबाट पिउने सही आकार वा फिटको मूल्याङ्कन गर्न र निप्पल ढालमा दूध देख्न सकिन्छ कि भनेर अवलोकन गर्न प्रयोग गरिएको छ।

*तपाईंको दूध आपूर्ति प्रभावित हुने छैन भनेर सुनिश्चित गर्न निप्पल ढालको प्रयोग पछि स्तन पम्प गर्न नबिर्सनुहोस्। कृपया तपाईंको स्तनपान परामर्शदातालाई कति पटक पम्प गर्ने भनेर सोध्नुहोस्।

निप्पल ढाल कसरी लागू गर्ने: निप्पलमा लागू गर्न विस्तारित वा थोरै भित्र-बाहिर घुमाउन सकिन्छ।

सम्झनुहोस्: बच्चाको नाक तपाईंको स्तनको विरुद्धमा जानको लागि खुला क्षेत्र हो!

तपाईं तातो पानी वा आफ्नो स्तनको दूध पनि प्रयोग गर्न सक्नुहुन्छ ताकि यो तपाईंको छालाको विरुद्ध मा

यो जानकारीले तपाईंको प्रदायकको चिकित्सा सल्लाह, उपचार योजना वा तपाईंको अन्य हेरचाह प्रदायकको नर्सद्वारा प्रदान गरिएको शिक्षालाई प्रतिस्थापन गर्दैन। हेरचाहको आफ्नो व्यक्तिगत योजना पालना गर्न निश्चित हुनुहोस्। यस पानामा कुनै पनि कुरालाई चिकित्सकीय सल्लाह, निदान वा उपचार मानिने छैन। तपाईंसँग यो वा अन्य कुनै चिकित्सा जानकारीको बारेमा प्रश्नहरू छन् भने तपाईंको हेरचाह प्रदायकसँग कुरा गर्नुहोस्। तपाईंलाई तत्काल चिकित्सा ध्यान चाहिन्छ भने तुरुन्तै मद्दत खोज्नुहोस्। तपाईं अस्पताल बाहिर हुनु हुन्छ भने 911 मा फोन गर्नुहोस्। तपाईं अस्पतालमा बिरामी हुनु हुन्छ भने मद्दतका लागि आफ्नो नर्स वा तपाईंको हेरचाह टोलीको अन्य सदस्यलाई सोध्नुहोस्।



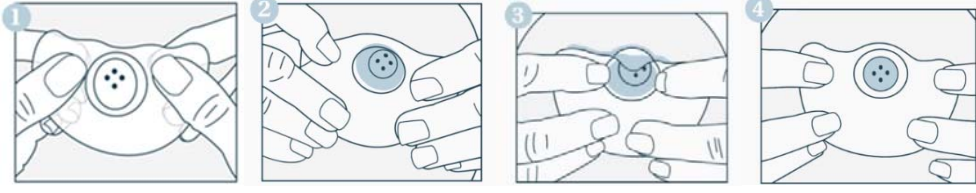
Ask a staff member about interpreters and other language access services and aids, available at no cost to patients and families. कर्मचारी सदस्यलाई दोभासे र अन्य भाषा पहुँच सेवाहरू र सहायताहरूबारे सोध्नुहोस्, बिरामी र परिवारका लागि निःशुल्क उपलब्ध छ।

LANGUAGE ACCESS SERVICES
भाषा पहुँच सेवाहरू





हेरचाहसम्बन्धी जानकारी



©Ameda

आफ्नो बच्चालाई निप्पल शिल्डबाट छुटाउनु ©Medela

- स्तनपानलाई अझ सहज र प्रभावकारी बनाउन काम गर्दा तपाईंको स्तनपान पेशेवर र तपाईंको चिकित्सक वा अग्रिम अभ्यास प्रदायकसँग सम्पर्कमा रहनुहोस्।
- तपाईंको बच्चाको स्तनपान गराउने क्षमतामा सुधार हुँदै जाँदा विभिन्न समयमा खुवाउने क्रममा ढाल हटाउनुहोस्। यदि बच्चाले ढाल बिना निप्पलको वरिपरि आफ्नो मुख सही स्थितिमा प्राप्त गर्न असमर्थ देखिन्छ भने, समस्या अझै समाधान भएको छैन।
- यदि बच्चा राम्रोसँग हुर्किरहेको छ भने निप्पल ढालको निरन्तर प्रयोग ठूलो समस्या होइन।
- शान्त समय र छालादेखि छालाको सम्पर्कमा वृद्धि र बारम्बार अभ्यासले तपाईंको बच्चालाई आश्वस्त पार्नेछ कि उसलाई अब निप्पल ढालको आवश्यकता छैन। निप्पल ढालको टुप्पोलाई काट्न सल्लाह दिइँदैन। काटिएका क्षेत्रहरूले मुख जलाउन सक्छ।

7/2023



यो जानकारीले तपाईंको प्रदायकको चिकित्सा सल्लाह, उपचार योजना वा तपाईंको अन्य हेरचाह प्रदायकको नर्सद्वारा प्रदान गरिएको शिक्षालाई प्रतिस्थापन गर्दैन। हेरचाहको आफ्नो व्यक्तिगत योजना पालना गर्न निश्चित हुनुहोस्। यस पानामा कुनै पनि कुरालाई चिकित्सकीय सल्लाह, निदान वा उपचार मानिने छैन। तपाईंसँग यो वा अन्य कुनै चिकित्सा जानकारीको बारेमा प्रश्नहरू छन् भने तपाईंको हेरचाह प्रदायकसँग कुरा गर्नुहोस्। तपाईंलाई तत्काल चिकित्सा ध्यान चाहिन्छ भने तुरुन्तै मद्दत खोज्नुहोस्। तपाईं अस्पताल बाहिर हुनु हुन्छ भने 911 मा फोन गर्नुहोस्। तपाईं अस्पतालमा बिरामी हुनु हुन्छ भने मद्दतका लागि आफ्नो नर्स वा तपाईंको हेरचाह टोलीको अन्य सदस्यलाई सोध्नुहोस्।

Ask a staff member about interpreters and other language access services and aids, available at no cost to patients and families.
कर्मचारी सदस्यलाई दोभासे र अन्य भाषा पहुँच सेवाहरू र सहायताहरूबारे सोध्नुहोस्, बिरामी र परिवारका लागि निःशुल्क उपलब्ध छ।

